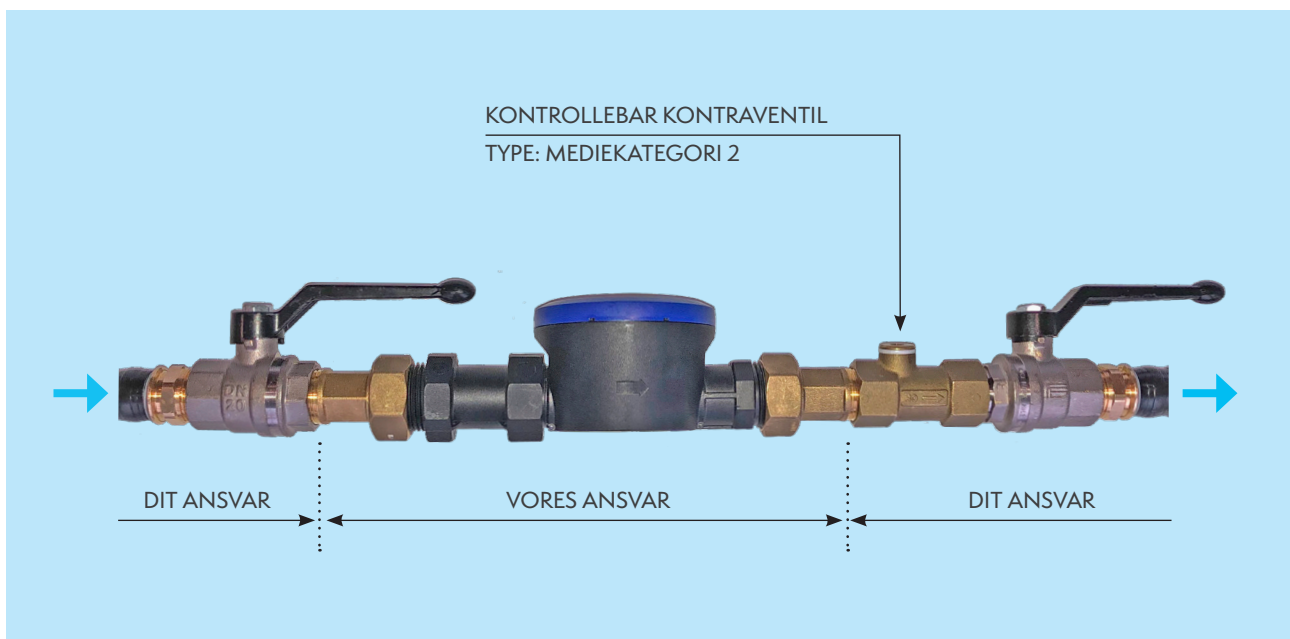


RETNINGSLINJER FOR TILBAGESTRØMNINGSSIKRING

Sikring af vandinstallationen mod tilbagestrømning udføres i henhold til gældende DS/EN 1717, Gældende Norm for vandinstallationer DS439 samt gældende Rørcenteranvisning 015 fra Teknologisk Institut.

Installationerne er omfattet af gældende Regulativ for Vandforsyningen ved Skanderborg Vand A/S, samt de bestemmelser og retningslinjer som forsyningen i øvrigt måtte fastlægge.



Generelle krav

- Der skal foretages en sikring af private installationer, for at sikre at der ikke kan ske tilbageløb af vand fra private installationer til vandforsyningens ledningsnet
- Tilbagestrømningssikringen skal monteres efter vandmåleren
- Ved alm. husstande skal der etableres minimum kategori 2 kontrollerbar kontraventil
- Kontraventiler må **ikke** monteres i forskruninger
- Vandforsyningen kan kræve dokumentation for, at tilbagestrømningssikringen er etableret, og at den fungerer forskriftsmæssigt.

Byggevand og Erhvervsbygninger

- Vandforsyningen kan stille krav om montering af byggevandmålere ved byggeri. I byggeperioden skal der ske en sikring efter DS/EN 1717, medmindre vandforsyningen bestemmer andet
- På byggepladser, hvor der er risiko for tilbagestrømning af f.eks. saltsyre eller andre kemikalier **skal** der monteres kategori 4 kontrollerbar kontraventil
- Ved store erhvervsbygninger, hvor der er risiko for tilbagestrømning af store mængder sundhedsfarlige stoffer, f.eks. chlorider, sulfater, vaskemidler m.v. skal have monteret en kategori 4 kontrollerbar kontraventil.

Kontraventiler

Kontraventiler til tilbagestrømningssikring er opdelt i kategorier 1-5

Mediekategori 1			Vand til menneskelig brug, som kommer fra vandledningsnet med drikkevand	Kontraventil
Mediekategori 2			Medium, som ikke medfører menneskelig sundhedsrisiko	Kontrollerbar kontraventil
Mediekategori 3			Medium, som medfører nogen menneskelig risiko	Tilbagestrømningssikring uden kontrollerbare zoner
Mediekategori 4			Medium, som medfører menneskelig sundhedsrisiko som fx gift, kræftfremkaldende mm.	Tilbagestrømningssikring med kontrollerbare zoner
Mediekategori 5			Medium, som medfører en menneskelig sundhedsrisiko som følge af mikrobiologi	Åbent luftgab

**MÅ
ALDRIG
ANVENDES**

Installatørens pligt

- Installatør skal undersøge hvilken kategori af tilbagestrømningssikring, der skal benyttes, ved den pågældende installationsopbygning
- Glædende standarder og vejledninger på området skal til en hver tid følges.

Ejerens pligt

- Ejer skal være opmærksom på, at der ved nogle typer af tilbagestrømningssikring er vedligeholdelsespligt
- Dokumentation **skal** kunne forevises til myndigheder og Skanderborg Vand A/S ved kontrol.